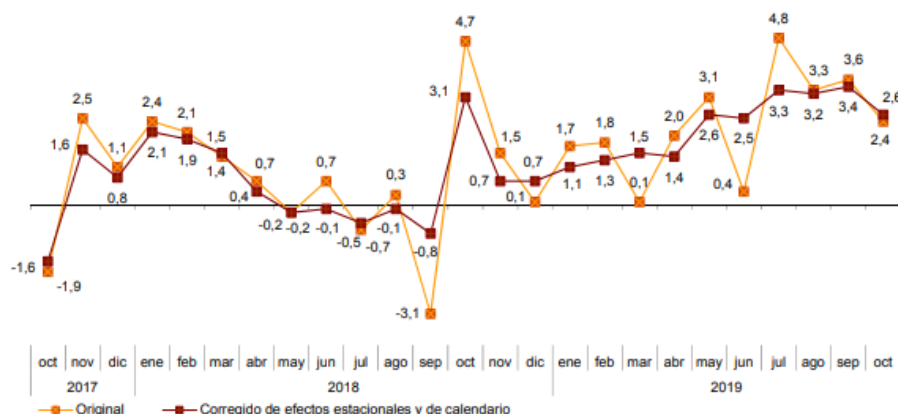


ASUNTO: “ÍNDICE DE COMERCIO MINORISTA (ICM). SEPTIEMBRE 2019”

Estimado amigo y amiga,

Para tu conocimiento e información, te comunico que, de acuerdo con los datos publicados por el Instituto Nacional de Estadística sobre el Índice de Comercio al por Menor (ICM), **la serie original del ICM a precios constantes registró en octubre una variación interanual de las ventas del 2,4% respecto a octubre de 2018**, lo que supone ocho décimas por debajo de la tasa del mes anterior.

Índice General del Comercio Minorista a precios constantes
Tasa anual. Porcentaje



Fuente: ICM. INE

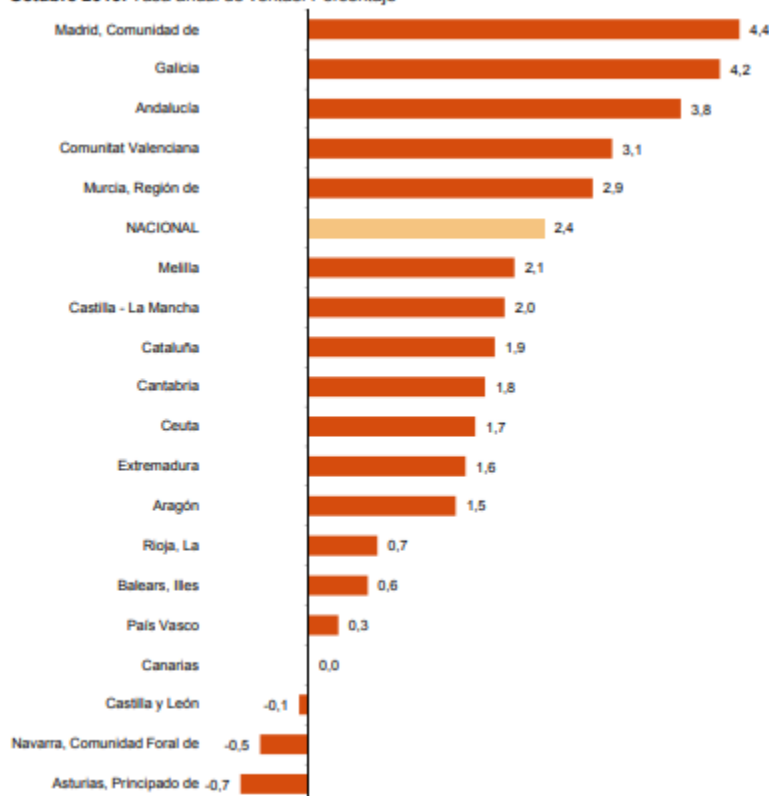
**El ICM a precios constantes corregido de efectos estacionales y de calendario (línea roja) muestra la tendencia en la evolución de las ventas en el último periodo.*

El índice general sin incluir estaciones de servicio y corregido de efectos estacionales y de calendario registra una variación anual del 2,4% en octubre.

Por tipo de productos, en tasa interanual sube en serie original tanto en **Alimentación (1,0%)** como en **Resto de productos (3,2%)**, dentro de esta categoría bajan **Equipo Personal (-2,1%)**, **Equipo del Hogar (-0,1%)** mientras que sube **Otros Bienes (5,3%)**.

Por modos de distribución suben **Pequeñas Cadenas (4,5%)**, **Grandes Cadenas (2,6%)** y **Empresas unilocalizadas (2,1%)**, mientras que bajan **Grandes Superficies (-0,1%)**.

Por territorio, las ventas suben en tasa anual en 13 comunidades autónomas en octubre. Comunidad de Madrid (4,4%), Galicia (4,2%) y Andalucía (3,8%) registran los mayores aumentos. Por su parte, Principado de Asturias (-0,7%), Comunidad Foral de Navarra (-0,5%) y Castilla y León (-0,1%) presentan tasas negativas.

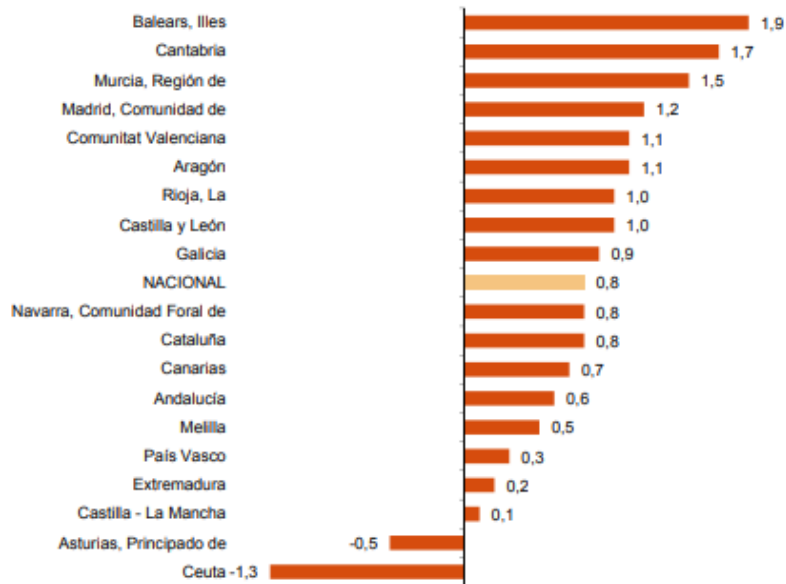
Índices generales: nacional y por comunidades y ciudades autónomas
Octubre 2019. Tasa anual de ventas. Porcentaje


Fuente: ICM. INE

En lo relativo a **la ocupación del sector** presenta en octubre una variación del 0,8% respecto al mismo mes de 2018. Esta tasa es una décima inferior a la registrada en septiembre.

Por territorio, el empleo del comercio minorista aumenta en 16 comunidades en tasa anual. Illes Balears registra el mayor incremento (1,9%).

Índices generales: nacional y por comunidades y ciudades autónomas Octubre 2019. Tasa anual de ocupación. Porcentaje



ICM. Base 2015 - Octubre 2019 (5/9)

Fuente: ICM.INE

Esperando que esta información sea de tu interés, recibe un cordial saludo.